

附件 2

序号	试点单位名称
1	湖南新雷特 商务公司 湖南商务职 业学院

说明：1. 案例类型
2. 案例特点

典型案例

案例名称	案例类型
疫一 课制	二
新高 学徒	人

师资队伍、
推广价值上

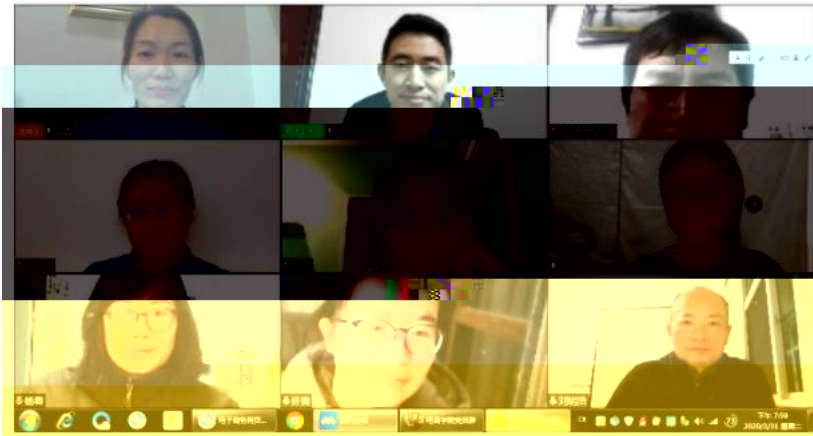
学,采用线
投身学习,
学习与抗疫

学模式
人才培养模

程
“双导师”

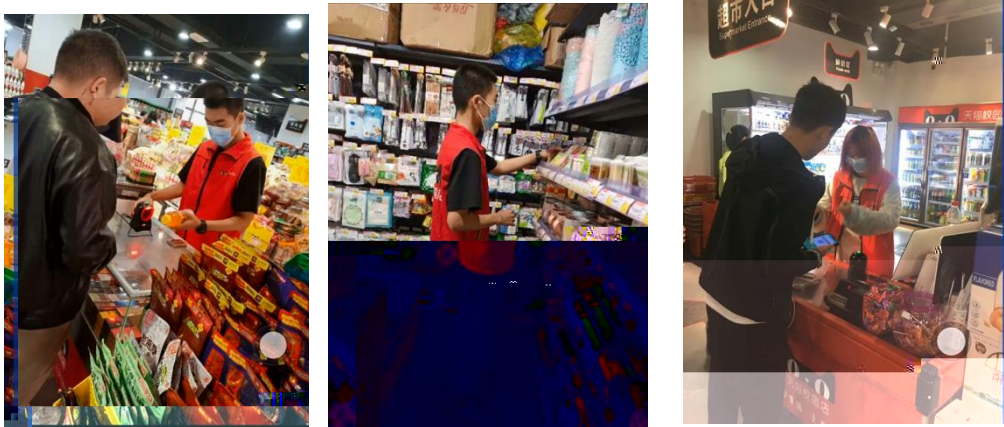
位素质
作方式

2020





2



3

19统计与会计3

签到 问卷 抢答 选人 评分 测验 活动库

抢答 03-10 16:40

调查时间的调查期限的含义 并解释其区别

抢答 03-10 16:40

2、调查单位与填报单位的关系是（ ）。 A、二者是一致的 B、二者有时是一致的 C、二者没有关系

抢答 03-10 16:40

调查项目是什么？

选人 03-10 16:42

某市规定2019年工业经济活动成果年报呈报时间是2020年1月31日

测验 03-10 16:40

5、统计调查的基本要求有

抢答 03-10 16:40

(课堂互动)

